

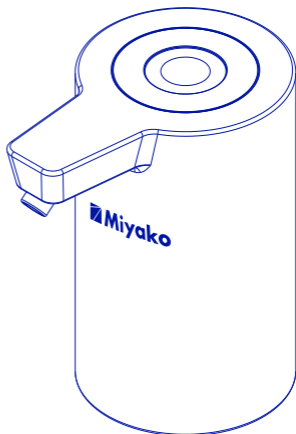
PETUNJUK PENGGUNAAN

Bacalah petunjuk penggunaan ini dengan seksama sebelum anda menggunakan POMPA GALON ELEKTRIK MIYAKO

POMPA GALON ELEKTRIK

Tipe : - AWD-200 BK

- AWD-200 WH



 **Miyako**

LAYANAN KONSUMEN : 0804 - 1 - 889 - 889

TANDA PENDAFTARAN PETUNJUK PENGGUNAAN (MANUAL)

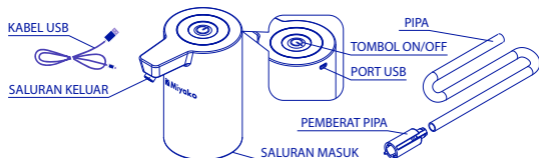
• DIRJEN PDN NO : IMKG.1101.09.2025

Diiimpur oleh: PT. BHAKTI INDO TIGA

Jl. Bojong Raya No. 27, RT. 013 RW. 004, Rawa Buaya,

Cengkareng, Kota Adm. Jakarta Barat, DKI Jakarta 11740

NAMA - NAMA BAGIAN

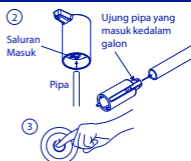


SPEKIFIKASI

DAYA	4 W	KAPASITAS BATERAI	1200mAh	UKURAN	103 x 68 x 111 mm
TEGANGAN	DC 5V	BERAT	200 gram	DEBIT AIR	1600 mL/menit

CARA PENGGUNAAN

1. Sebelum penggunaan awal, lakukan pengecasan produk terlebih dahulu selama ± 3 jam dengan menggunakan adapter charger 5V 1A. Indikator lampu saat pengecasan akan berwarna merah dan lampu akan mati atau berganti menjadi warna biru saat baterai telah terisi penuh.
2. Pasang pipa pada saluran masuk produk dan masukkan ujung pipa yang ada pemberatnya kedalam galon.
3. Tekan tombol ON/OFF untuk menghidupkan produk (lampu LED biru akan menyala) dan tekan ulang untuk mematikan.



CARA PENGISIAN ULANG BATERAI

Lakukan pengecasan produk selama ± 3 jam dengan menggunakan adapter charger 5V 1A. Indikator lampu saat pengecasan akan berwarna merah dan lampu akan mati atau berganti menjadi warna biru saat baterai telah terisi penuh.

⚠ PERHATIAN / PEMELIHARAAN

1. Jangan membersihkan produk ini menggunakan air, cukup gunakan kain bersih dan kering.
2. Jangan menggunakan produk untuk memompa cairan yang dapat merusak fungsi produk seperti : alcohol, oli dan lain-lain.
3. Jangan menggunakan produk untuk memompa air dengan suhu diatas 55° C.
4. Apabila tidak digunakan dalam waktu yang cukup lama, harap lepas Pipa dan simpan produk dalam kemasan.
5. Produk ini tidak boleh dioperasikan oleh orang dengan cacat fisik (termasuk anak kecil), kekurangan fungsi panca indra atau cacat mental, dan orang yang tidak mempunyai pengalaman dan pengetahuan. Kecuali yang sudah diberi pengawasan atau penjelasan oleh orang yang bertanggung jawab dengan keselamatan mereka.
6. Anak kecil harus mendapat pengawasan, untuk memastikan mereka tidak mengoperasikan atau bermain-main dengan produk ini.
7. Produk ini digunakan untuk pemakaian rumah tangga dan aplikasi serupa seperti : Area dapur staff di toko, kantor dan lingkungan kerja lainnya; lingkungan peternakan dan oleh tamu di hotel, motel dan jenis lingkungan kediaman lainnya; lingkungan tempat tidur dan tempat sarapan.
8. Petunjuk penggunaan digital dapat dilihat di web: www.miyako.co.id atau scan QR code.

Email : csojkt@bhakti.co.id

SMS Center/WA : 0815-112-99999 / 0815-1961-8174

www.miyako.co.id [@miyako_indo](https://www.instagram.com/miyako_indo)

[Miyako Indonesia](https://www.facebook.com/miyako.official) [@miyakoofficial](https://www.instagram.com/miyakoofficial)

[Miyako Official Channel](https://www.youtube.com/channel/UC...) [miyako_indonesia](https://www.tiktok.com/@miyako_indonesia)